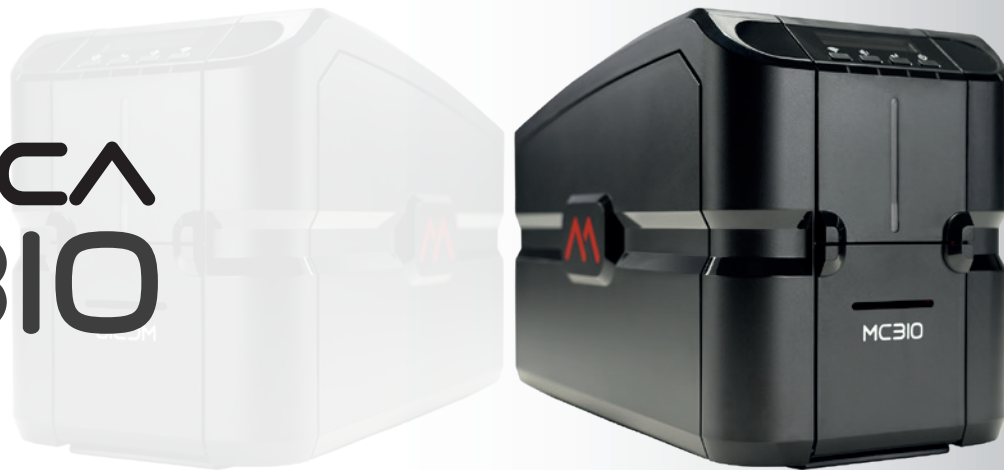


MATICA MC310



IMPRIMANTE À BADGES DIRECT-TO-CARD

La nouvelle imprimante Matica MC310 Direct-to-card offre une qualité supérieure d'impression et une gamme complète d'options de codage, plastification et communication.

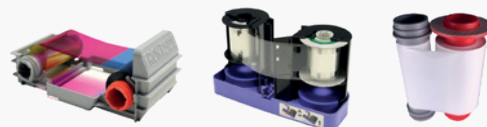
Impression sur tout type de badges avec ou sans technologies.

Facile à utiliser, l'imprimante Matica MC310 offre une impression de cartes en couleur à haut rendement.

Programmée par défaut pour fonctionner comme un système d'impression à simple face, elle peut facilement évoluer vers un système d'impression double face sans besoin d'installer le moindre matériel supplémentaire.

- Cartes pour contrôle des accès
- Cartes d'identification pour entreprises
- Cartes campus / étudiant
- Cartes clients / de fidélité
- Cartes d'identification gouvernementale

La MC310 est accompagnée d'une large gamme de rubans destinée à couvrir tous les besoins d'impression sur l'ensemble des marchés verticaux.



INCOSERVICE
LE SUPPORT DE SCOPUS

Scopus assure le service après-vente de vos imprimantes. Notre support technique et notre service de maintenance sont accessibles en continu.

VOUS AVEZ BESOIN DE CARTES PLUS DURABLES ET PLUS SÛRES ?

L'utilisation du module de plastification MC-L2 en ligne, optionnel et facile à installer, en association avec la MC310, vous permet d'émettre des cartes plus durables et dotées d'un niveau de sécurité supplémentaire contre la contrefaçon.

L'imprimante MC310 Direct-to-card est notamment rapide avec une émission de plus de 180 cartes par heure en impression couleur simple face, sachant qu'elle atteint une vitesse maximale de 850 cph en impression monochrome.

- Maximum 180 cartes couleur par heure
- Sublimation thermique couleur résolution
- Module de plastification optionnel
- Fiable et simple à utiliser
- Impression à la demande ou traitement par lots
- 4 ans de garantie

Technologie d'impression	Imprimante Direct-to-card à sublimation thermique	
Résolution / mémoire	300 x 300 dpi - en bord à bord / 128 Mbytes	
Capacités d'impression	Recto ou recto / verso (optionnel)	
Programme de rubans chromXpert®	YMCKO (250 impressions) chromXpert® YMCKO-K (200 impressions) YMCKO-KO (200 impressions) ½ YMC-KO (400 impressions) ½ YMCKO-KO (250 impressions) YMCSKO (200 impressions) KO (800 impressions)	Monochrome (2000 impressions) (K, argent, or, blanc, rouge, vert, bleu) Encre à gratter (2000 impressions)
Vitesse d'impression**	180 cph (YMCKO simple face, par lot)(1) 850 cph (impression monochrome)(1)	
Accepté Tailles de carte standard	CR-80 PVC, PVC-C, cartes réinscriptibles	
Épaisseurs de carte prises en charge	0,25 mm - 1,25 mm (10 mil - 50 mil)	
Capacité d'entrée du chargeur de cartes	100 cartes (épaisseur : 0,76 mm - 30 mil)	
Capacité de sortie du chargeur de cartes	Jusqu'à 30 cartes	
Interface utilisateur	Affichage LCD 2 lignes de 16 caractères Voyants lumineux (4 LED)	
Communications interface	USB 2.0 Ethernet 10BaseT, 100BaseT WiFi 802.11 a/b/g (optionnel)	
Autres options	Plastifieuse Matica MC-L2	
Dimensions Imprimante	255,6 x 202 x 405,4 mm (H x L x D) (10.6" x 7.9" x 15.9")	
Poids Imprimante	10 kg. (22 lbs)	
Protection intelligente	Reconnaissance automatique des rubans RFID (13.56 MHz) TAG Protection avec 2 niveaux d'encodage	
Garantie Imprimante	4 ans de garantie (2)	
Options d'encodage	Encodeur à bande magnétique ISO7811 Encodeur cartes à puce RFID	
Systèmes d'exploitation	Pilote Windows (32/64 bits) XP, SP3, Vista, W7, W8, W10	
Environnement de fonctionnement	Température : 15°C-40°C fonctionnement Humidité : 20% - 65% (sans condensation)	

(1) Utilisent le pilote original de Matica Windows®
(2) Garantie soumise à l'utilisation de rubans chromXpert®

